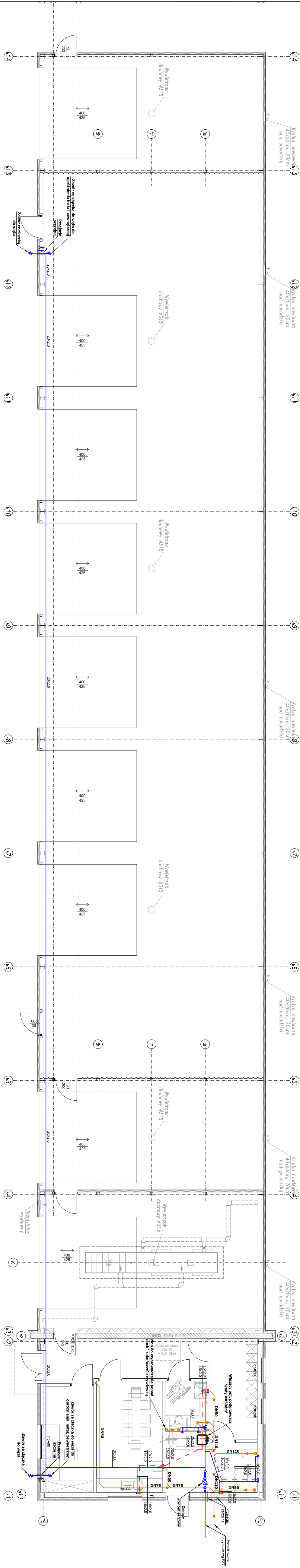



**RZUT PARTERU INSTALACJI WOD-KAN,  
SKALA 1:100**



ZESTAWIENIE POWIERZCHNI CZĘŚCI SOCJALNA		
Nr Pom.	Nazwa pom.	Powierzchnia m <sup>2</sup>
0.01	KORYTORZ	12,85
0.02	SZALINA	9,3
0.03	ŁAZIENKA	4,5
0.04	POWIEZCZENIE GOSPODARZE	4,7
0.05	WC	4,1
0.06	POWIEZCZENIE SOCIALNE	14,1
0.07	POWIEZCZENIE KIEROWNIA	9,75
POWIERZCHNIA UZTAKOWA [A]		59,3

Nr Pom.	Nazwa pom.	Rodzaj posadzki	Powierzchnia m <sup>2</sup>
0.08	HALA MAGAZYNOWA Z KANAŁEM	POSADZKA PRZEW.	60,6
0.09	HALA MAGAZYNOWA	POSADZKA PRZEW.	48,0
0.10	HALA MAGAZYNOWA	POSADZKA PRZEW.	389,7
0.10	HALA MAGAZYNOWA	POSADZKA PRZEW.	51,0
POWIERZCHNIA UŻYTKOWA [B]			549,3

	przewody zimnej wody użytkowej
	przewody ciepłej wody użytkowej
	przewody kanalizacji sanitarnej
	średnica przewodów instalacji wododopłowej: PE-RT/PA/PE-HD o wymiarach 16x2,0mm
	średnica przewodów instalacji kanalizacji sanitarnej DN110

## UWAGI DO INSTALACJI KANALIZACJI SANITARNEJ

1. Ummywalki należy unieść z nadłogą na wysokość 0,75-0,80m nad podłogą, licząc od górnej krawędzi przyłomu.
2. Spiek urządzeń sanitarnych (umywalki, WC itp.) należy wypełnić sanitarnym antybakteryjcznym.
3. Przyłomy sanitarne należy wypoziować w skłony na wysokość zanichania wodotrysku min. 50mm, styron powłamin być montowany tak by była możliwość ich czyszczenia.
4. Wszystkie przyłomy prowadzone w kierunku pomieszczeń należy wykonać z rury PP-HTT o śr. DN50 od umywalki,

Inwestor				Powiat Biłgorajski, ul. T.Kościuszkii 94, 23-400 Biłgoraj	
Temat	BUDOWA BUDYNKU USŁUGOWO-MAGAZYNOWEGO ORAZ RAMPY ZŁADOWCZEJ WRAZ Z NIEZBĘDNIĄ INFRASTRUKTURĄ TECHNICZNĄ			Stadium	PT
Nazwa rysunku	RZUT PARTERU INSTALACJI WOD-KAN			Branża	Sanitarna
Wysszecególnienie	Imię, Nazwisko, Nr uprawnień	Data	Podpis	Skala 1:100	
Projektant	mgr inż. Radosław Zalekta LUB/0310/POOS/12	03.2024		Nr rys.	S6
Sprawdzający	mgr inż. Albert Zając LUB/0282/PWOS/12	03.2024			